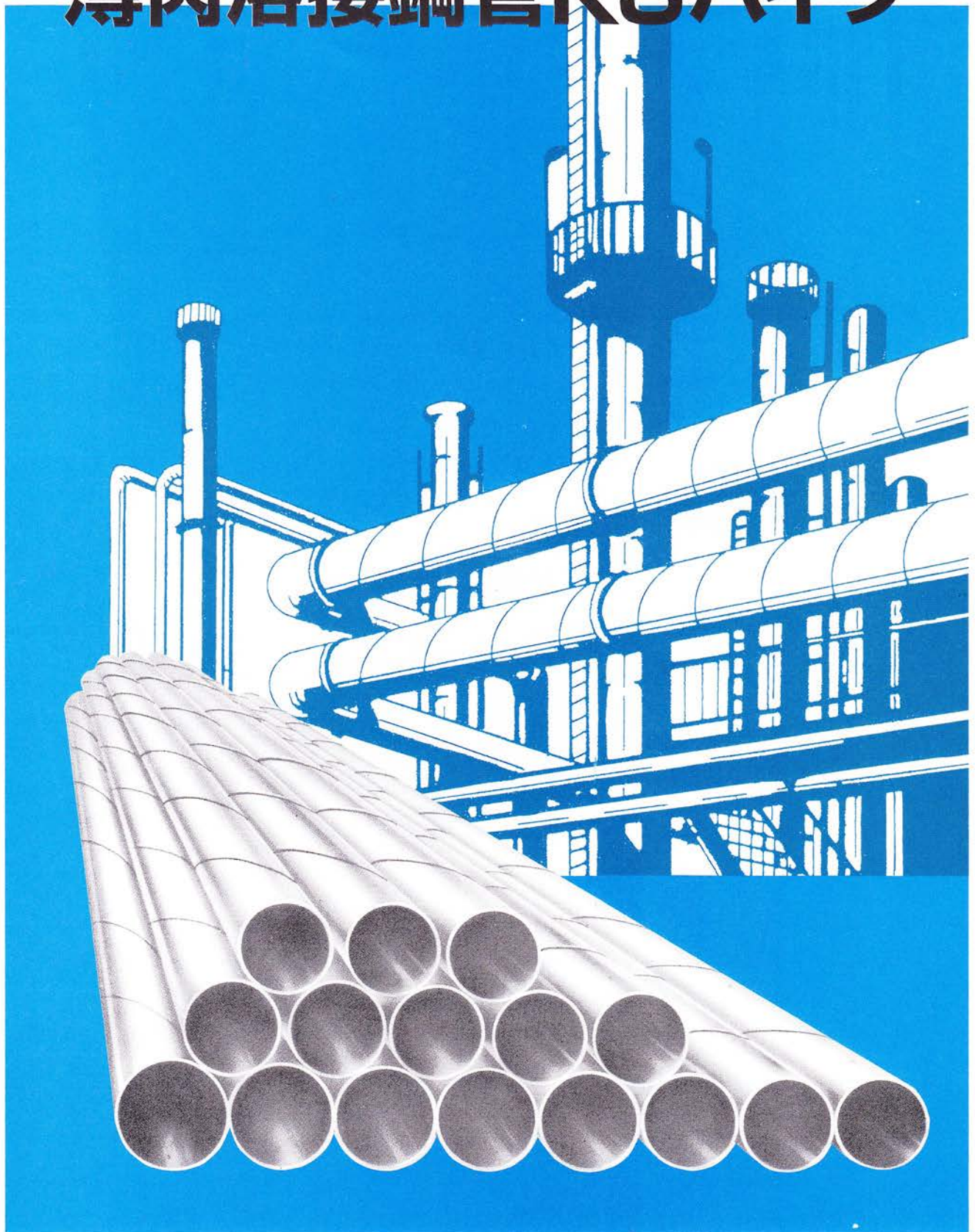
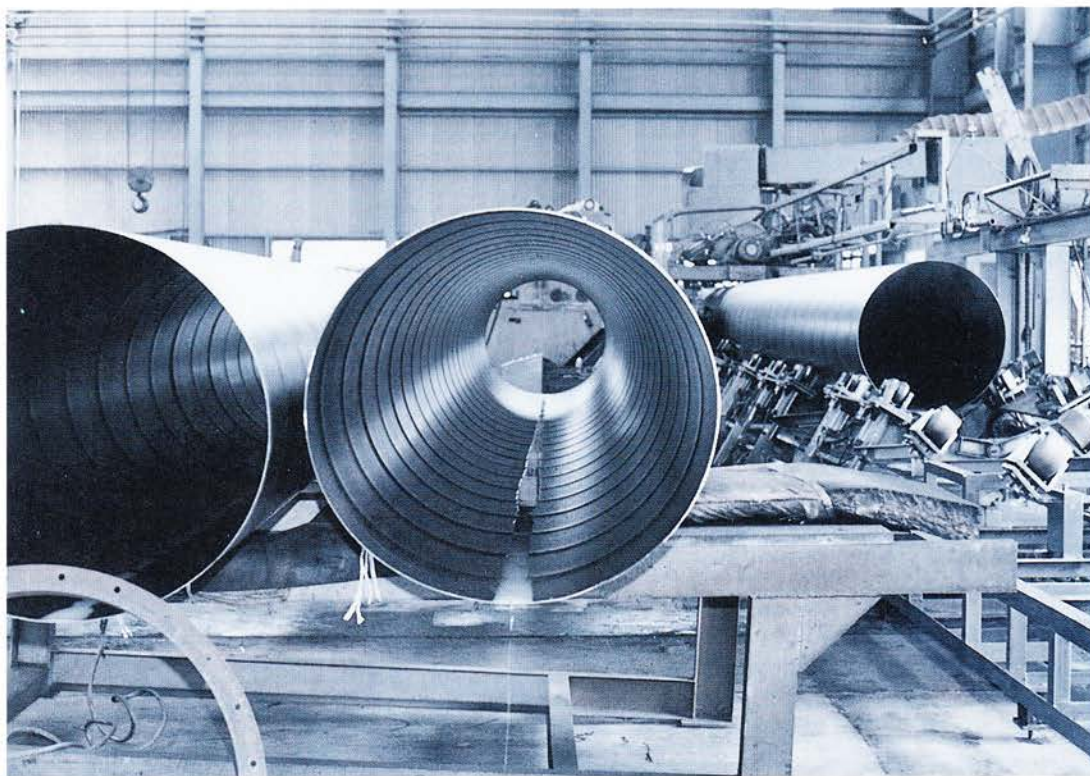


クレハの 薄肉溶接鋼管KSパイプ



KSK 吳羽製鋼株式会社



クレハの薄肉溶接鋼管KSパイプは、薄肉の帯鋼をスパイラル状にまいて、その端面を重ねて、高周波電流により、圧着溶接をし、重合部を母材と同じになるように圧延して作られた鋼管です。

特 長

- ① むだな肉厚を省き、軽量化ができます。
- ② 長尺スパイラル管が、製造可能です。
- ③ 薄肉軽量のため、作業性が良好です。
- ④ 自動溶接による連続製管のため、品質は安定です。
- ⑤ 真円度、真直度が極めて良好です。

標準寸法および重量表

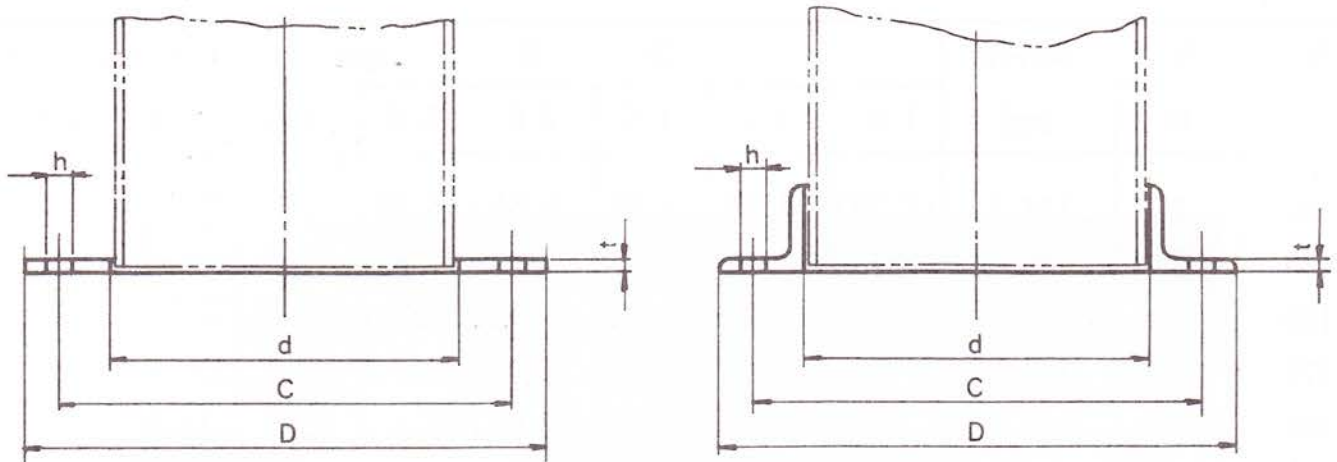
(2018年6月改訂)

呼 称		実外径 (mm)	管 厚 (mm)							
A	B		(1.0)	1.2	1.6	2.0	2.3	2.6	3.2	(4.5)
100	4	114.3	(2.70)	3.35	4.45	5.54	6.35			
125	5	139.8	(3.42)	4.10	5.45	6.80	7.80			
150	6	165.2		4.85	6.46	8.05	9.24	10.4		
175	7	190.7		5.61	7.46	9.31	10.7	12.1		
200	8	216.3		6.37	8.47	10.6	12.1	13.7	16.8	
225	9	241.8		7.12	9.48	11.8	13.6	15.3	18.8	
250	10	267.4		7.88	10.5	13.1	15.0	17.0	20.8	
300	12	318.5		9.39	12.5	15.6	17.9	20.3	24.9	(34.8)
350	14	355.6		10.5	14.0	17.4	20.0	22.6	27.8	(39.0)
400	16	406.4			16.0	19.9	22.9	25.9	31.8	(44.6)
450	18	457.2			18.0	22.5	25.8	29.1	35.8	(50.2)
500	20	508.0			20.0	25.0	28.7	32.4	39.8	(55.9)
550	22	558.8			22.0	27.5	31.6	35.7	43.8	(61.5)
600	24	609.6			24.0	30.0	34.4	38.9	47.9	(67.1)
650	26	660.4			26.0	32.5	37.3	42.2	51.9	(72.8)
700	28	711.2			(28.0)	(35.0)	40.2	45.4	55.9	(78.4)
750	30	762.0			(30.0)	(37.5)	43.1	48.7	59.9	(84.1)
800	32	812.8			(32.0)	40.0	46.0	51.9	63.9	(89.7)

(単位:1mあたりkg)

- 注) 1. 定尺 6.0m 長尺スパイラル管については、御相談に応じます。
2. 使用材料 1.6mm以上 SPHC JIS G 3131 熱間圧延軟鋼帯
~~1.0~~ 1.2mm SPCC JIS G 3141 冷間圧延軟鋼帯
3. 許容差 外径 JIS規格に準じ ±1%
長さ 6m 定尺 ±10mm
4. ()内の製品については、御相談に応じます。
5. ~~＝~~ の製品については現在製造しておりません。

管 接 続 継 手 (プレートフランジ、アングルフランジ)

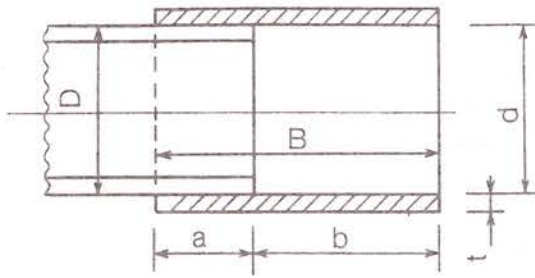


パイプ		さしこみの 径 d	フランジ の 径 D	フランジ の 厚み t	ボルト穴			ボルトの 呼 び 直径×長さ
呼 称 A	実外径				中心円径 C	数 N	径 h	
100	114.3	116	165	4.5	145	4	10	M 8×25
125	139.8	142	195	4.5	175	6	10	8×25
150	165.2	167	217	6.0	200	6	10	8×25
175	190.7	193	243	6.0	225	6	10	8×25
200	216.3	218	268	6.0	250	8	10	8×25
225	241.8	244	294	6.0	275	8	10	8×25
250	267.4	270	334	6.0	300	8	12	10×30
300	318.5	321	385	6.0	355	12	12	10×30
350	355.6	358	422	6.0	390	12	12	10×30
400	406.4	409	509	6.0	470	16	12	10×30
450	457.2	460	560	6.0	515	16	12	10×30
500	508.0	511	611	6.0	565	16	12	10×30
550	558.8	562	662	6.0	615	20	12	10×30
600	609.6	613	713	6.0	670	20	12	10×30
650	660.4	664	764	6.0	720	24	12	10×30
700	711.2	714	814	6.0	770	24	12	10×30
750	762.0	765	865	6.0	820	24	12	10×30
800	812.8	816	916	6.0	870	24	12	10×30

100A～350A はプレートフランジ寸法を示します。

400A～800A はアングルフランジの寸法を示し、使用アングルは50×50×6tとします。

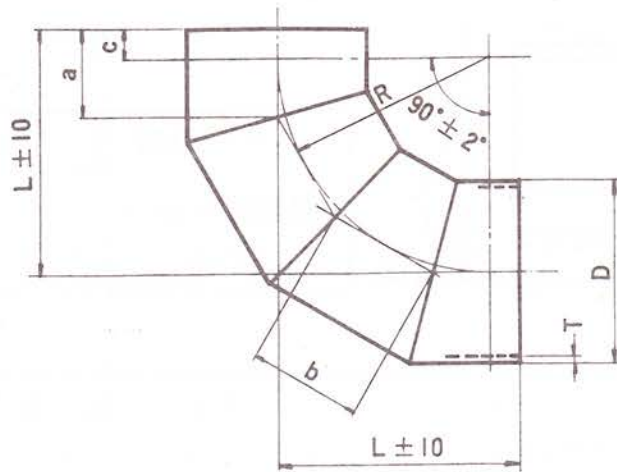
管 接 続 継 手 (ソ ケ ッ ト)



カラーの幅	100		200	
標準取り付け 寸法	a	b	a	b
	30	70	60	140

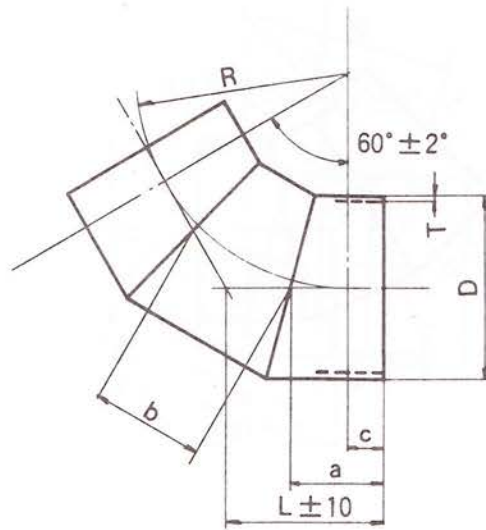
パイプの実外径		カラーの 内 径 d	カラーの幅 B (mm)					
			100			200		
呼 称 A	実 外 径 D		カラーの厚み t (mm)					
			2.0	2.3	3.2	2.0	2.3	3.2
100	114.3	116	0.58	0.67		1.16	1.34	
125	139.8	142	0.71	0.82		1.42	1.63	
150	165.2	167	0.83	0.96		1.67	1.92	
175	190.7	193	0.96	1.10		1.92	2.21	
200	216.3	218	1.09	1.25		2.17	2.50	
225	241.8	244	1.21	1.39		2.42	2.79	
250	267.4	270	1.34	1.54		2.68	3.08	
300	318.5	321	1.59	1.83	2.56	3.19	3.67	5.12
350	355.6	358	1.78	2.04	2.85	3.55	4.09	5.70
400	406.4	409	2.03	2.33	3.25	4.05	4.67	6.51
450	457.2	460	2.28	2.62	3.66	4.56	5.24	7.31
500	508.0	511	2.53	2.91	4.06	5.06	5.82	8.12
550	558.8	562	2.78	3.20	4.46	5.56	6.40	8.92
600	609.6	613	3.03	3.49	4.86	6.07	6.98	9.73
650	660.4	664	3.28	3.78	5.27	6.57	7.56	10.5
700	711.2	714	3.53	4.06	5.66	7.06	8.13	11.3
750	762.0	765	3.78	4.35	6.06	7.57	8.70	12.1
800	812.8	816	4.03	4.64	6.46	8.07	9.28	12.9

90° 曲管



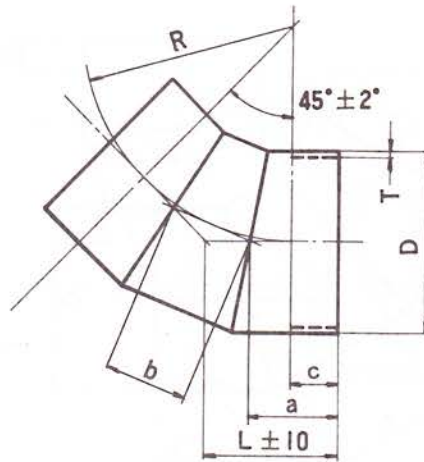
呼称 A	実外径 D	管厚 T	各 部 寸 法						管心長 mm	重 量 kg
			R	L	a	b	c			
100	114.3	1.6	150	220	110.20	80.4	70	381.2	1.70	
125	139.8	1.6	190	260	120.90	101.8	70	445.4	2.43	
150	165.2	1.6	225	295	130.30	120.9	70	501.8	3.24	
175	190.7	1.6	260	330	139.65	139.3	70	557.9	4.16	
200	216.3	2.6	300	380	160.35	160.7	80	642.1	8.80	
225	241.8	2.6	315	395	164.40	168.8	80	666.4	10.2	
250	267.4	2.6	350	430	173.75	187.5	80	722.5	12.3	
300	318.5	2.6	390	470	184.50	209.0	80	787.0	16.0	
350	355.6	2.6	450	530	200.50	241.0	80	883.0	20.0	
400	406.4	3.2	480	580	228.60	257.2	100	971.6	30.9	
450	457.2	3.2	540	640	244.66	289.3	100	1,068.0	38.2	
500	508.0	3.2	600	700	260.75	321.5	100	1,164.5	46.3	
550	558.8	3.2	660	760	276.80	353.6	100	1,260.8	55.2	
600	609.6	3.2	720	840	312.90	385.8	120	1,397.4	66.9	
650	660.4	3.2	780	900	329.00	418.0	120	1,494.0	77.5	
700	711.2	3.2	800	920	334.30	428.6	120	1,525.8	85.3	
750	762.0	3.2	820	940	339.70	439.4	120	1,558.0	93.3	
800	812.8	3.2	820	940	339.70	439.4	120	1,558.0	99.6	

60° 曲管



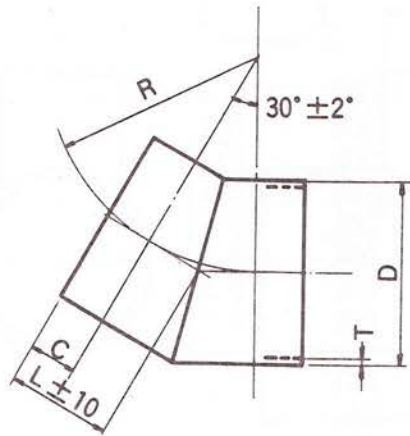
呼称 A	実外径 D	管厚 T	各部寸法					管心長 mm	重量 kg
			R	L	a	b	c		
100	114.3	1.6	150	157	110.2	80.4	70	300.8	1.34
125	139.8	1.6	190	180	120.9	101.8	70	343.6	1.87
150	165.2	1.6	225	200	130.3	120.9	70	381.5	2.46
175	190.7	1.6	260	220	139.7	139.3	70	418.7	3.12
200	216.3	2.6	300	253	160.4	160.7	80	481.5	6.60
225	241.8	2.6	315	262	164.4	168.8	80	497.6	7.61
250	267.4	2.6	350	282	173.8	187.5	80	535.1	9.10
300	318.5	2.6	390	305	184.5	209.0	80	578.0	11.7
350	355.6	2.6	450	340	200.5	241.0	80	642.0	14.5
400	406.4	3.2	480	377	228.6	257.2	100	714.4	22.7
450	457.2	3.2	540	412	244.7	289.3	100	778.7	27.9
500	508.0	3.2	600	446	260.8	321.5	100	843.1	33.6
550	558.8	3.2	660	481	276.8	353.6	100	907.2	39.7
600	609.6	3.2	720	536	312.9	385.8	120	1,011.6	48.5
650	660.4	3.2	780	570	329.0	418.0	120	1,076.0	55.8
700	711.2	3.2	800	582	334.3	428.6	120	1,097.2	61.3
750	762.0	3.2	820	593	339.7	439.4	120	1,118.8	67.0
800	812.8	3.2	820	593	339.7	439.4	120	1,118.8	71.5

45° 曲管



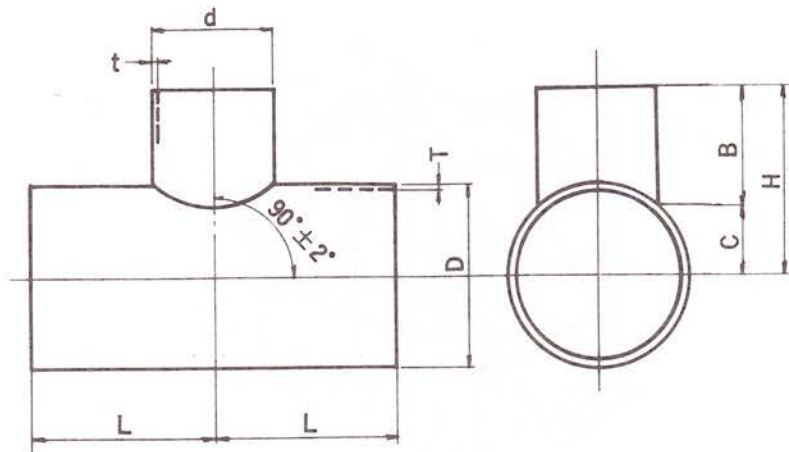
呼称 A	実外径 D	管厚 T	各部寸法					管心長 mm	重量 kg
			R	L	a	b	c		
100	114.3	1.6	170	140	103.4	67.6	69.6	274.4	1.22
125	139.8	1.6	200	160	116.8	79.6	77.0	313.2	1.71
150	165.2	1.6	240	170	118.3	95.0	70.6	331.6	2.14
175	190.7	1.6	280	200	139.7	111.4	84.0	390.8	2.92
200	216.3	2.6	320	220	151.1	127.2	87.5	429.4	5.88
225	241.8	2.6	330	220	148.9	131.2	83.3	429.0	6.56
250	267.4	2.6	400	250	160.8	159.0	84.3	480.6	8.17
300	318.5	2.6	440	270	170.3	175.0	87.8	515.6	10.5
350	355.6	2.6	490	290	184.5	195.0	87.0	564.0	12.7
400	406.4	3.2	530	320	206.0	211.0	100.5	623.0	19.8
450	457.2	3.2	590	350	223.1	235.0	105.6	681.2	24.4
500	508.0	3.2	660	380	238.0	262.6	106.5	738.6	29.4
550	558.8	3.2	720	400	245.0	286.0	102.0	776.0	34.0
600	609.6	3.2	790	450	279.8	314.0	122.8	873.6	41.8
650	660.4	3.2	850	480	297.0	338.0	128.0	932.0	48.4
700	711.2	3.2	860	480	295.0	342.0	124.0	932.0	52.1
750	762.0	3.2	910	500	304.0	362.0	123.0	970.0	58.1
800	812.8	3.2	970	530	321.0	386.0	128.0	1,028.0	65.7

30° 曲管



呼 称	实 外 径	管 厚	各 部 寸 法			管 心 长	重 量
			R	L	C		
A	D	T				mm	kg
100	114.3	1.6	150	110.2	70	220.4	0.981
125	139.8	1.6	190	120.9	70	241.8	1.32
150	165.2	1.6	225	130.3	70	260.6	1.68
175	190.7	1.6	260	139.7	70	279.4	2.08
200	216.3	2.6	300	160.4	80	320.8	4.39
225	241.8	2.6	315	164.4	80	328.8	5.03
250	267.4	2.6	350	173.8	80	347.6	5.91
300	318.5	2.6	390	184.5	80	369.0	7.49
350	355.6	2.6	450	200.5	80	401.0	9.06
400	406.4	3.2	480	228.6	100	457.2	14.5
450	457.2	3.2	540	244.7	100	489.4	17.5
500	508.0	3.2	600	260.8	100	521.6	20.8
550	558.8	3.2	660	276.8	100	553.6	24.2
600	609.6	3.2	720	312.9	120	625.8	30.0
650	660.4	3.2	780	329.0	120	658.0	34.2
700	711.2	3.2	800	334.3	120	668.6	37.4
750	762.0	3.2	820	339.7	120	679.4	40.7
800	812.8	3.2	820	339.7	120	679.4	43.4

T字管

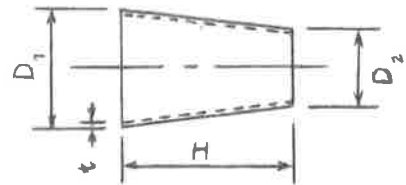


呼称 A	外 径		管 厚		管 長		枝 管		重 量 kg
	D	d	T	t	L	H	B	C	
100×100	114.3	114.3	1.6	1.6	130	130	130	0	1.74
125×100	139.8	114.3	1.6	1.6	200	200	160	40	2.89
125×125	139.8	139.8	1.6	1.6	200	200	200	0	3.27
150×100	165.2	114.3	1.6	1.6	200	200	140	60	3.21
150×125	165.2	139.8	1.6	1.6	200	200	156	44	3.43
150×150	165.2	165.2	1.6	1.6	200	200	200	0	3.88
175×100	190.7	114.3	1.6	1.6	200	200	124	76	3.54
175×125	190.7	139.8	1.6	1.6	200	200	135	65	3.72
175×150	190.7	165.2	1.6	1.6	200	200	152	48	3.97
175×175	190.7	190.7	1.6	1.6	200	200	200	0	4.48
200×100	216.3	114.3	2.6	1.6	250	250	158	92	7.55
200×125	216.3	139.8	2.6	1.6	250	250	167	83	7.76
200×150	216.3	165.2	2.6	1.6	250	250	180	70	8.01
200×175	216.3	190.7	2.6	1.6	250	250	199	51	8.33
200×200	216.3	216.3	2.6	2.6	250	250	250	0	10.3
225×100	241.8	114.3	2.6	1.6	250	250	143	107	8.29
225×125	241.8	139.8	2.6	1.6	250	250	151	99	8.47
225×150	241.8	165.2	2.6	1.6	250	250	162	88	8.70
225×175	241.8	190.7	2.6	1.6	250	250	176	74	8.96
225×200	241.8	216.3	2.6	2.6	250	250	196	54	10.3
225×225	241.8	241.8	2.6	2.6	250	250	250	0	11.5
250×100	267.4	114.3	2.6	1.6	300	300	179	121	11.0
250×125	267.4	139.8	2.6	1.6	300	300	186	114	11.2
250×150	267.4	165.2	2.6	1.6	300	300	195	105	11.5
250×175	267.4	190.7	2.6	1.6	300	300	206	94	11.7
250×200	267.4	216.3	2.6	2.6	300	300	221	79	13.2
250×225	267.4	241.8	2.6	2.6	300	300	243	57	13.9
250×250	267.4	267.4	2.6	2.6	300	300	300	0	15.3

呼 称 A	外 径		管 厚		管 長		枝 管		重 量 kg
	D	d	T	t	L	H	B	C	
300×100	318.5	114.3	2.6	1.6	300	300	151	149	12.9
300×125	318.5	139.8	2.6	1.6	300	300	157	143	13.0
300×150	318.5	165.2	2.6	1.6	300	300	164	136	13.2
300×175	318.5	190.7	2.6	1.6	300	300	172	128	13.5
300×200	318.5	216.3	2.6	2.6	300	300	183	117	14.7
300×225	318.5	241.8	2.6	2.6	300	300	196	104	15.2
300×250	318.5	267.4	2.6	2.6	300	300	213	87	15.8
300×300	318.5	318.5	2.6	2.6	300	300	300	0	18.3
350×150	355.6	165.2	2.6	1.6	400	400	243	157	19.6
350×175	355.6	190.7	2.6	1.6	400	400	250	150	19.9
350×200	355.6	216.3	2.6	2.6	400	400	259	141	21.6
350×225	355.6	241.8	2.6	2.6	400	400	270	130	22.2
350×250	355.6	267.4	2.6	2.6	400	400	283	117	22.9
350×300	355.6	318.5	2.6	2.6	400	400	321	79	24.6
350×350	355.6	355.6	2.6	2.6	400	400	400	0	27.1
400×150	406.4	165.2	3.2	1.6	400	400	214	186	26.8
400×175	406.4	190.7	3.2	1.6	400	400	221	179	27.1
400×200	406.4	216.3	3.2	2.6	400	400	228	172	28.6
400×225	406.4	241.8	3.2	2.6	400	400	237	163	29.1
400×250	406.4	267.4	3.2	2.6	400	400	247	153	29.6
400×300	406.4	318.5	3.2	2.6	400	400	274	126	31.0
400×350	406.4	355.6	3.2	2.6	400	400	302	98	32.3
400×400	406.4	406.4	3.2	3.2	400	400	400	0	38.2
450×150	457.2	165.2	3.2	1.6	500	500	287	213	37.7
450×175	457.2	190.7	3.2	1.6	500	500	292	208	38.0
450×200	457.2	216.3	3.2	2.6	500	500	299	201	39.9
450×225	457.2	241.8	3.2	2.6	500	500	306	194	40.5
450×250	457.2	267.4	3.2	2.6	500	500	315	185	41.2
450×300	457.2	318.5	3.2	2.6	500	500	336	164	42.6
450×350	457.2	355.6	3.2	2.6	500	500	356	144	43.8
450×400	457.2	406.4	3.2	3.2	500	500	395	105	48.4
450×450	457.2	457.2	3.2	3.2	500	500	500	0	53.7
500×200	508.0	216.3	3.2	2.6	500	500	270	230	43.5
500×225	508.0	241.8	3.2	2.6	500	500	277	223	44.0
500×250	508.0	267.4	3.2	2.6	500	500	284	216	44.6
500×300	508.0	318.5	3.2	2.6	500	500	302	198	45.9
500×350	508.0	355.6	3.2	2.6	500	500	319	181	47.0
500×400	508.0	406.4	3.2	3.2	500	500	348	152	50.9
500×450	508.0	457.2	3.2	3.2	500	500	389	111	53.7
500×500	508.0	508.0	3.2	3.2	500	500	500	0	59.7
550×200	558.8	216.3	3.2	2.6	600	600	342	258	57.2
550×225	558.8	241.8	3.2	2.6	600	600	348	252	57.9
550×250	558.8	267.4	3.2	2.6	600	600	355	245	58.6
550×300	558.8	318.5	3.2	2.6	600	600	370	230	60.1
550×350	558.8	355.6	3.2	2.6	600	600	384	216	61.2
550×400	558.8	406.4	3.2	3.2	600	600	408	192	65.5
550×450	558.8	457.2	3.2	3.2	600	600	439	161	68.3
550×500	558.8	508.0	3.2	3.2	600	600	484	116	71.8
550×550	558.8	558.8	3.2	3.2	600	600	600	0	78.8

呼称 (A)	外 径		管 厚		管 長		枝 管		重 量 kg
	D	d	T	t	L	H	B	C	
600×200	609.6	216.3	3.2	2.6	700	700	415	285	72.7
600×225	609.6	241.8	3.2	2.6	700	700	420	280	73.5
600×250	609.6	267.4	3.2	2.6	700	700	426	274	74.3
600×300	609.6	318.5	3.2	2.6	700	700	440	260	76.0
600×350	609.6	355.6	3.2	2.6	700	700	452	248	77.3
600×400	609.6	406.4	3.2	3.2	700	700	473	227	82.1
600×450	609.6	457.2	3.2	3.2	700	700	498	202	84.9
600×500	609.6	508.0	3.2	3.2	700	700	532	168	88.2
600×550	609.6	558.8	3.2	3.2	700	700	578	122	92.4
600×600	609.6	609.6	3.2	3.2	700	700	700	0	101
650×200	660.4	216.3	3.2	2.6	700	700	388	312	78.0
650×225	660.4	241.8	3.2	2.6	700	700	393	307	78.7
650×250	660.4	267.4	3.2	2.6	700	700	398	302	79.4
650×300	660.4	318.5	3.2	2.6	700	700	411	289	81.0
650×350	660.4	355.6	3.2	2.6	700	700	422	278	82.2
650×400	660.4	406.4	3.2	3.2	700	700	440	260	86.7
650×450	660.4	457.2	3.2	3.2	700	700	462	238	89.2
650×500	660.4	508.0	3.2	3.2	700	700	489	211	92.1
650×550	660.4	558.8	3.2	3.2	700	700	524	176	95.6
650×600	660.4	609.6	3.2	3.2	700	700	573	127	100
650×650	660.4	660.4	3.2	3.2	700	700	700	0	109
700×250	711.2	267.4	3.2	2.6	700	700	370	330	84.6
700×300	711.2	318.5	3.2	2.6	700	700	382	318	86.0
700×350	711.2	355.6	3.2	2.6	700	700	392	308	87.1
700×400	711.2	406.4	3.2	3.2	700	700	408	292	91.2
700×450	711.2	457.2	3.2	3.2	700	700	428	272	93.6
700×500	711.2	508.0	3.2	3.2	700	700	451	249	96.2
700×550	711.2	558.8	3.2	3.2	700	700	480	220	99.3
700×600	711.2	609.6	3.2	3.2	700	700	517	183	103
700×650	711.2	660.4	3.2	3.2	700	700	568	132	108
700×700	711.2	711.2	3.2	3.2	700	700	700	0	117
750×250	762.0	267.4	3.2	2.6	850	850	493	357	110
750×300	762.0	318.5	3.2	2.6	850	850	504	346	112
750×350	762.0	355.6	3.2	2.6	850	850	513	337	113
750×400	762.0	406.4	3.2	3.2	850	850	528	322	119
750×450	762.0	457.2	3.2	3.2	850	850	545	305	121
750×500	762.0	508.0	3.2	3.2	850	850	566	284	124
750×550	762.0	558.8	3.2	3.2	850	850	591	259	128
750×600	762.0	609.6	3.2	3.2	850	850	621	229	132
750×650	762.0	660.4	3.2	3.2	850	850	660	190	136
750×700	762.0	711.2	3.2	3.2	850	850	713	137	142
750×750	762.0	762.0	3.2	3.2	850	850	850	0	153
800×300	812.8	318.5	3.2	2.6	850	850	476	374	118
800×350	812.8	355.6	3.2	2.6	850	850	485	365	120
800×400	812.8	406.4	3.2	3.2	850	850	498	352	124
800×450	812.8	457.2	3.2	3.2	850	850	514	336	127
800×500	812.8	508.0	3.2	3.2	850	850	533	317	130
800×550	812.8	558.8	3.2	3.2	850	850	555	295	133
800×600	812.8	609.6	3.2	3.2	850	850	581	269	136
800×650	812.8	660.4	3.2	3.2	850	850	613	237	140
800×700	812.8	711.2	3.2	3.2	850	850	653	197	145
800×750	812.8	762.0	3.2	3.2	850	850	709	141	151
800×800	812.8	812.8	3.2	3.2	850	850	850	0	163

レジュューサー 寸法表



呼 称		実外径		長さ	管厚	重量	呼 称		実外径		長さ	管厚	重量
A	B	D1	D2	H	t	kg	A	B	D1	D2	H	t	kg
125×100	5 × 4	139.8	114.3	130	1.6	0.644	500×450	20 × 18	508.0	457.2	510	3.2	19.3
150×125	6 × 5	165.2	139.8	140	1.6	0.834	500×400	20 × 16	508.0	406.4	510	3.2	18.3
150×100	6 × 4	165.2	114.3	140	1.6	0.763	500×350	20 × 14	508.0	355.6	510	3.2	17.3
175×150	7 × 6	190.7	165.2	150	1.6	1.04	500×300	20 × 12	508.0	114.3	510	3.2	16.5
175×125	7 × 5	190.7	139.8	150	1.6	0.969	550×500	22 × 20	558.8	508.0	510	3.2	21.3
175×100	7 × 4	190.7	114.3	150	1.6	0.893	550×450	22 × 18	558.8	457.2	510	3.2	20.3
200×150	8 × 6	216.3	165.2	160	2.3	1.71	550×400	22 × 16	558.8	406.4	510	3.2	19.3
200×125	8 × 5	216.3	139.8	160	2.3	1.60	550×350	22 × 14	558.8	355.6	510	3.2	18.3
200×100	8 × 4	216.3	114.3	160	2.3	1.48	600×550	24 × 22	609.6	558.8	510	3.2	23.4
250×200	10 × 8	267.4	216.3	180	2.3	2.45	600×500	24 × 20	609.6	508.0	510	3.2	22.4
250×150	10 × 6	267.4	165.2	180	2.3	2.18	600×450	24 × 18	609.6	457.2	510	3.2	21.3
250×125	10 × 5	267.4	139.8	180	2.3	2.06	600×400	24 × 16	609.6	406.4	510	3.2	20.3
250×100	10 × 4	267.4	114.3	180	2.3	1.93	650×600	26 × 24	660.4	609.6	610	3.2	30.4
300×250	12 × 10	318.5	267.4	200	2.3	3.30	650×550	26 × 22	660.4	558.8	610	3.2	29.2
300×200	12 × 8	318.5	216.3	200	2.3	3.01	650×500	26 × 20	660.4	508.0	610	3.2	28.0
300×150	12 × 6	318.5	165.2	200	2.3	2.72	650×450	26 × 18	660.4	457.2	610	3.2	26.7
300×125	12 × 5	318.5	139.8	200	2.3	2.57	700×650	28 × 26	711.2	660.4	610	3.2	32.9
350×300	14 × 12	355.6	318.5	330	2.3	6.27	700×600	28 × 24	711.2	609.6	610	3.2	31.6
350×250	14 × 10	355.6	267.4	330	2.3	5.79	700×550	28 × 22	711.2	558.8	610	3.2	30.4
350×200	14 × 8	355.6	216.3	330	2.3	5.31	700×500	28 × 20	711.2	508.0	610	3.2	29.2
350×150	14 × 6	355.6	165.2	330	2.3	4.83	750×700	30 × 28	762.0	711.2	610	3.2	35.3
400×350	16 × 14	406.4	355.6	360	3.2	10.7	750×650	30 × 26	762.0	660.4	610	3.2	34.1
400×300	16 × 12	406.4	318.5	360	3.2	10.2	750×600	30 × 24	762.0	609.6	610	3.2	32.9
400×250	16 × 10	406.4	267.4	360	3.2	9.48	750×550	30 × 22	762.0	558.8	610	3.2	31.6
400×200	16 × 8	406.4	216.3	360	3.2	8.75	800×750	32 × 30	812.8	762.0	610	3.2	37.8
450×400	18 × 16	457.2	406.4	380	3.2	12.9	800×700	32 × 28	812.8	711.2	610	3.2	36.5
450×350	18 × 14	457.2	355.6	380	3.2	12.1	800×650	32 × 26	812.8	660.4	610	3.2	35.3
450×300	18 × 12	457.2	318.5	380	3.2	11.5	800×600	32 × 24	812.8	609.6	610	3.2	34.1
450×250	18 × 10	457.2	267.4	380	3.2	10.8							

※ レジュューサーについては同芯のみ取り扱っております。(偏芯は製作不可となります。)